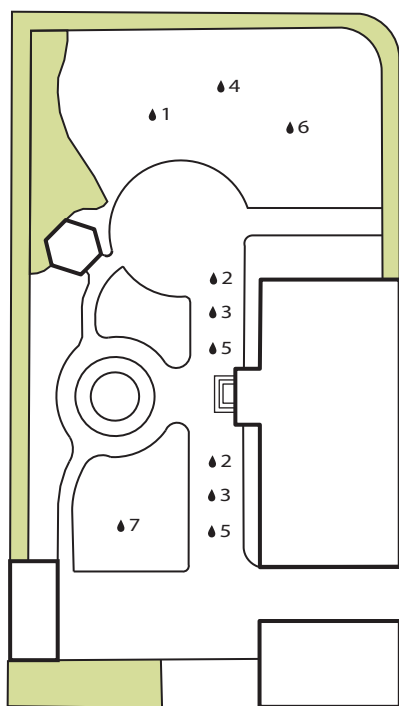


Westerlundska gården

Westerlundska gården: Gömd sekelskiftesträdgård

Gården ligger vid Doktor Westerlunds tidigare bostad, praktik och trädgård. Den rustades under mitten av 1990-talet och är gestaltad av Lars Johansson utifrån tidigare kartbilder och underlag. Doktor Westerlundsällskapet har visningar och sköter gårdens öppethållande.

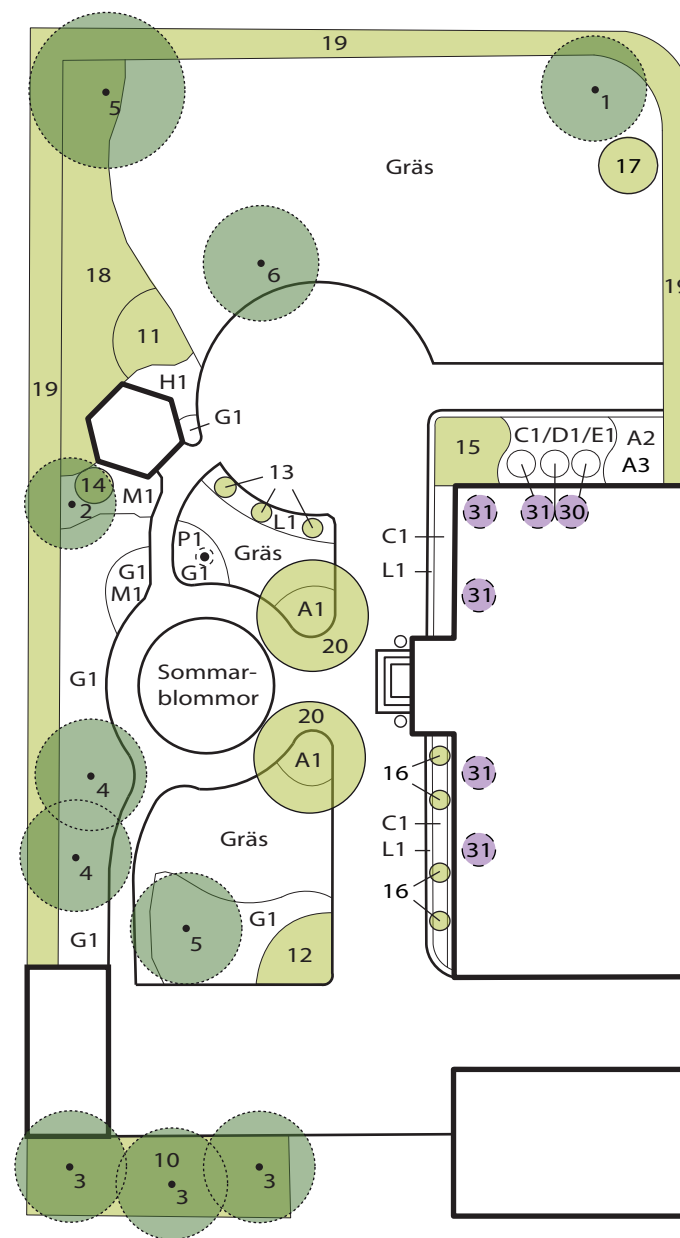
Omgärdad av ett staket är gården väl omsluten, något som förstärks av syrener och höga barrträd som ger skugga. Flera av arterna har Doktor Westerlund själv planterat på gården. Mitt för entrén finns en rundel som planteras med sommarblommor.



Lökplan

Teckenförklaring

- Träd
- Buske
- Häck
- Klätterväxt
- Lök- eller knölväxt
- Bänk



Växtförteckning: Westerlundska gården

Träd

- 1 *Betula pendula* fk Julita E / värtbjörk
- 2 *Fagus sylvatica* 'Pendula' / hängbok
- 3 *Juglans mandshurica* / manchurisk valnöt
- 4 *Laburnum x watereri* 'Vossii' / hybridgullregn
- 5 *Picea abies* / gran
- 6 *Pyrus communis* / päron

Buskar

- 10 *Malus toringo* var. *sargentii* / bukettapel
- 11 *Philadelphus coronarius* 'Finn' / doftschersmin
- 12 *Rosa* (Centifolia Muscosa-Gruppen) 'Henri Martin' / mossros
- 13 *Rosa* (Moderna Buskros-Gruppen) 'High Voltage' Easy Elegance-serien / buskros
- 14 *Rosa* (Moschata-Gruppen) 'Mozart' / moschataros
- 15 *Rosa* (Spinossissima-Gruppen) 'Stanwell Perpetual' / spinossissimaros
- 16 *Rosa* 'Bonica' / ros
- 17 *Sambucus nigra* / fläder
- 18 *Symphoricarpos albus* ssp. *laevigatus* / snöbär
- 19 *Syringa vulgaris* / syren
- 20 *Syringa vulgaris* 'Andenken an Ludwig Späth' / syren

Klätterväxter

- 30 *Clematis* (Sena Storblommiga-Gruppen) 'Perle d'Azur' / klematis
- 31 *Clematis tangutica* / gullklematis

Perenner

- A1 *Achillea filipendulina* 'Gold Plate' / praktröllika
- A2 *Anemone x hybrida* 'September Charm' / höstanemon

- C1 *Clinopodium nepeta* / stenkyndel
- D1 *Dictamnus albus* / Moses brinnande buske
- E1 *Echinacea purpurea* 'Magnus' / röd rudbeckia
- G1 *Geranium macrorrhizum* 'Album' / flocknäva
- H1 *Hemerocallis* sp. / daglilja
- L1 *Lavandula angustifolia* 'Munstead' / lavendel
- M1 *Matteuccia struthiopteris* / strutbräken
- P1 *Paeonia x festiva* 'Rubra Plena' / bondpion

Bienner

- A3 *Alcea rosea* / stockros

Lök- och knölväxter

- ♣ 1 *Chinodoxa luciliae* / vårstjärna
- ♣ 2 *Crocus tommasinianus* 'Ruby Giant' / krokus
- ♣ 3 *Fritillaria raddeana* / kejsarkrona
- ♣ 4 *Gagea lutea* / vårlök
- ♣ 5 *Nectaroscordum siculum* / honungslök
- ♣ 6 *Scilla sibirica* / rysk blåstjärna
- ♣ 7 *Tulipa* (Darwinhybrid-Gruppen) 'Apeldoorn' / tulpan

Sommarblomsplantering

Tema 2023: "Årstider - Höst" av Johanna Erlewing och Lisa Kennerstedt.

- Canna grande* / kanna
- Euphorbia hypericifolia* 'Glitz' / törel
- Hordeum jubatum* / ekorrkorn
- Heucherella x hybrida* 'Alabama Sunrise' / klockvipa
- Osteospermum ecklonis* *Senorita* 'Nina Yellow' / stjärnöga
- Osteospermum ecklonis* *Senorita* 'Lucia Orange' / stjärnöga
- Pelargonium* 'Dr Westerlund' / pelargon
- Pennisetum-Hybride* 'Vertigo' / borstgräs